

FENSTERBAU FRONTALE, 12. bis 15. Juli 2022

Funktionale Fusion bei BaSys: Band und Türschließer als Team in verdeckter Mission

Mit dem „Pivota DXS Close 2.0“ stellt Basys zur Fensterbau Frontale 2022 die überarbeitete und inzwischen patentierte Version seines verdeckt liegenden Türbandes mit integriertem Türschließer vor. Die erste Version hatte zur BAU 2017 vom Start weg überzeugt und den „Innovationspreis Architektur + Bauwesen“ gewonnen. Mit dem Update ersetzt Basys die kurzlebige Gaszugfeder und erweitert die Einstellmöglichkeiten.

Mit dem verdeckt liegenden Band „Pivota DXS Close“ schließen Türen sanft und selbsttätig. Version 2.0 ist mit einem Stahlgelenk und einer damit verbundenen Schließmechanik ausgestattet, die wie das Band in der Türfräsung verschwindet. Das bedeutet: Die Technik, auch zusätzliche Bauteile für den integrierten Türschließer, arbeitet im Verborgenen. Das Band bleibt voll funktionsfähig: Es ist dreidimensional justierbar und sorgt dafür, dass sich die Tür bis zu einem Winkel von 180 Grad öffnen lässt.

Im Gegensatz zur Ursprungsversion präsentiert sich das „Pivota DXS Close 2.0“ etwas kompakter, woraus lediglich eine größere Ausfräsung im Türblatt resultiert. Die Optik bleibt clean. Version 2.0 funktioniert mechanisch: Zwei Federn, die jeweils mit einer Spindel ausgestattet sind, ersetzen jetzt die empfindliche und nicht justierbare Gaszugfeder. Über die Spindeln lassen sich die Federn vorspannen und die Zugkraft skalieren – in Abhängigkeit vom Raumvolumen, von Türbreiten und Türgewichten. Die integrierte Dämpfung ist beim neuen „Pivota DXS Close“ zudem viskos gelagert, so dass sich die Dämpfungsstärke flexibel der Schließgeschwindigkeit der Tür anpasst.

Beim Öffnen der Tür spannen sich die Federn vor. Wird die Tür dann nicht mehr festgehalten, zieht die Schließmechanik kontrolliert am Gelenk, so dass die Tür automatisch schließt. Für mehr Sicherheit und Komfort bremst der Mechanismus, der ohne separaten Türschließer auskommt, die Tür ab, bevor sie sanft und zuverlässig ins Schloss fällt. Mit der Lösung legt Basys den Fokus auf Türen bis zu 120 kg.

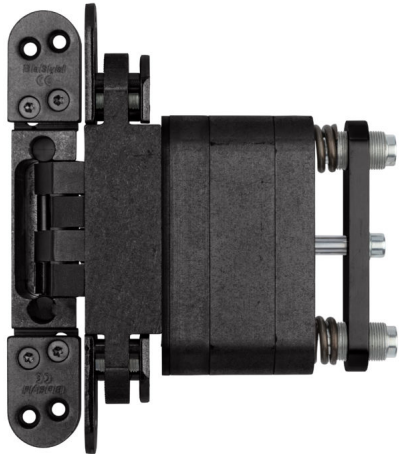
Basys löst mit dem Update vor allem Probleme, die mit der zugekauften Gaszugfeder in Verbindung standen. Die neue Konstruktion entsteht direkt im Werk des Beschlagherstellers in Kalletal. Sie ist auf langlebige und wartungsfreie Funktion mit konstant zuverlässiger Zug- und Schließkraft ausgelegt. Zudem sorgt das „Pivota DXS Close“ dafür, dass sich die Tür ohne Widerstand leichtgängig öffnen lässt.



Bildtext 1: Mit dem verdeckt liegenden Band „Pivota DXS Close“ schließen Türen sanft und selbsttätig. Version 2.0 ist mit einem Stahlgelenk und einer damit verbundenen Schließmechanik ausgestattet, die wie das Band in der Türfräsung verschwindet. Im Gegensatz zur Ursprungsversion präsentiert sich das „Pivota DXS Close 2.0“ etwas kompakter, woraus lediglich eine größere Ausfräsung im Türblatt resultiert. Foto: Basys



Bildtext 1: Mit dem verdeckt liegenden Band „Pivota DXS Close“ schließen Türen sanft und selbsttätig. Version 2.0 ist mit einem Stahlgelenk und einer damit verbundenen Schließmechanik ausgestattet, die wie das Band in der Türfräsung verschwindet. Im Gegensatz zur Ursprungsversion präsentiert sich das „Pivota DXS Close 2.0“ etwas kompakter, woraus lediglich eine größere Ausfräsung im Türblatt resultiert. Foto: Basys



Bildtext 2: Das „Pivota DXS Close 2.0“ funktioniert mechanisch: Über zwei Spindeln lassen sich die Federn vorspannen und die Zugkraft skalieren. Die integrierte Dämpfung ist bei Version 2.0 zudem viskos gelagert, so dass sich die Dämpfungsstärke flexibel der Schließgeschwindigkeit der Tür anpasst. Foto: Basys

BaSys

BaSys steht für Bartels Systembeschläge. Das von Albert und Jürgen Bartels geführte Familienunternehmen entwickelt, produziert und vertreibt seit 1995 ein komplettes Baubeschlagprogramm. Dabei sieht sich BaSys mit seinen Band- und Schließblechsystemen als Problemlöser für Türen- und Zargenhersteller in ganz Europa sowie für nationale und internationale Kunden aus Handel und Handwerk. Im Jahr 2001 stellte das Unternehmen mit der „Pivota“-Produktfamilie als erster deutscher Hersteller ein verdeckt liegendes und dreidimensional justierbares Band vor und initiierte damit einen neuen Designtrend in der Türenbranche. Am Firmensitz im ostwestfälischen Kalletal beschäftigt BaSys rund 100 Mitarbeiter. #BaSys - Bartels Systembeschläge GmbH, Gewerbegebiet Echternhagen 2, 32689 Kalletal - www.basys.biz